



2021

brochure



[glmachine](#)



[GL MAKINA](#)

[glmakina.com](#)

HAKKIMIZDA

Müşterilerinin ve iş ortaklarının, tasarladığı, ürettiği ya da kullandığı vinç, makine, vinç mekanik ve elektrik sistemlerinin gereksinimlerini bünyesinde üreten GL, bu konuda küresel bir oyuncu olmayı hedeflemektedir. GL Makina, 5000 metrekarelik üretim tesisi ve konusunda uzman bir ekiple müşterilerine yenilikçi, üstün marka kalitesini hedefleyen ve dinamik bir hizmet sunmaktadır. Demir Çelik Fabrikaları, Haddehaneler, Bakır Fabrikaları, Çimento Fabrikaları, Limanlar, Yükleme sahaları ve Tersaneler başta olmak üzere birçok son kullanıcı için mekanik çözümler ile ilgili faaliyetini sürdüren GL, Endüstriyel Klimalar ve Otomasyon alanındaki yeni yatırımlarıyla da büyümesini sürdürmektedir.

MİSYON

Hizmet verdiğimiz sektörlerde yeterliliğimizle çalışma hayatına ve yatırımlara değer katan kaliteli ürünler sunmak; müşterilerimizin beklenti ve isteklerini göz önünde tutarak onlara değer verip, tedarikçilerimize değer katmak, öğrenen kendini geliştiren ve paylaşan organizasyon yapısının rekabette etkili güç olacağına farkında olup, çalışanların refah ve mutluluğunu artırmaktır.

VİZYON

Ürünlerimizi sunduğumuz pazarlarda; rekabet koşulları içerisindeki müşteri beklentilerini sürekli ve yenilikçi tasarımlarla güçlenen ürünlerle karşılayarak Türkiye pazarındaki liderliğini sürdürürken, Vinç Ekipmanları ve donanımları konusunda 5 yıl içinde dünya markaları arasında yer almaktır.

ABOUT US

Producing the requirements of crane, machinery, crane mechanical and electrical systems designed, manufactured or used by its customers and business partners, GL aims to become a global player in this respect. With its 5000 square meter manufacturing plant and expert staff, GL Machine provides an innovative and dynamic service aiming superior brand quality to its customers. Carrying on its activities regarding mechanical solutions for many end users such as Iron and Steel Plants, Rolling Mills, Copper Plants, Cement Plants, Ports, Aprons and Docks, GL continues to grow with new investments in the field of Industrial Air Conditioners and Automation.

OUR MISSION

To provide quality products that add value to working life and investments with our competence in the sectors we serve; to give value to our customers by considering their expectations and requests and to add value to our suppliers, to increase the welfare and happiness of employees by being aware that organizational structure that learns, develops and shares itself will be an effective force in competition.

OUR VISION

Our vision is to become one of the world's leading brands in Crane Equipment in the markets we offer our products within 5 years by meeting customer expectations in competitive conditions with products strengthened with continuous and innovative designs, while maintaining its leadership in Turkish market.

GL MAKİNA



İÇİNDEKİLER INDEX



6

OPERATÖR KABİNLERİ
OPERATOR CABINS

10

VİNÇ KLİMA ÜNİTELERİ
CRANE COOLING UNITS

12

TAMPONLAR
BUFFERS

14

OPERATÖR KONTROL PANELLERİ
OPERATOR CONTROL PANELS

16

KABLO ARABALARI
CABLE TROLLEYS

18

ELEKTRİK ODALARI
ELECTRICAL ROOMS

20

ELEKTRİK PANELİ VE OTOMASYON
ELECTRICAL PANEL AND
AUTOMATION

22

VİNÇ MODERNİZASYONU
CRANE MODERNIZATION



OPERATÖR KABİNLERİ OPERATOR CABINS

Operatör kabinleri, farklı iklim koşulları ve farklı çalışma sahalarına uygun olarak tasarlanmış, çoğu zaman operatörlerin çalışma saatlerinin tamamını geçirdiği kumanda merkezidir. GL Makina olarak uzun yıllardır imalat öncesi yapmış olduğumuz saha ziyaretlerinde gördük ki, genelde satınalma bölümünün almak istediği kabinler ile vinci kullanacak operatörün maksimum verimli çalışacağı kabinler birbirlerinden farklıdır. GL, yıllardır oluşan tecrübesiyle müşterileri en doğru ve verimli kabini tasarlamaya ikna etmeyi amaç edinmiştir. İyi tasarlanmış bir operatör kabininde bulunması gereken temel özellikler, agresif çalışma şartlarına uygun mekanik yapının, optimum görüş alanını sağlayacak panoramik yapının ve operatörün iş sağlığını ön planda tutan ergonomik koşulların sağlanmasıdır. Operatör kabinleri üzerinde yapılan araştırmalar, yanlış tasarlanmış ya da çalışma ömrünü doldurmuş kabinlerde çalışmaya bağlı olarak, tam vücut titreşimine bağlı bel ağrısı ve aşırı yorulma, yanlış panoramik tasarıma bağlı olarak boyun fıtığı, yetersiz ısı ve ses yalıtımına bağlı fiziksel ve psikolojik hasarlara yoğunlukla rastlanıldığını desteklemektedir. Kabinlerimizi, müşteri talepleri, saha incelemeleri ve tecrübelerimizi harmanlayarak, en sağlıklı çalışma ortamını sağlayacak şekilde tasarlayıp imal ediyor ve talep edildiği halde montaj, demontaj, devreye alma işlemlerini de gerçekleştiriyoruz.

Operator cabinets are designed to suit different climatic conditions and different working areas, and are often the control center where operators spend their entire working hours. As GL Machine, during our field visits, we identified that the cabins that the purchase department wants to buy and the cabins where the operator will use the crane will operate at maximum efficiency are different from each other. GL, with years of experience, aims to convince its customers to design the most accurate and efficient cabin. Essential features in a well-designed operator cabin are mechanical structure suitable for aggressive working conditions, panoramic structure to provide optimum field of view and ergonomic conditions that prioritize occupational health of the operator. Studies on operator cabins show that, depending on work in improperly designed or expired cabins, whole-body vibration induced low back pain and excessive fatigue, false panoramic design induced cervical disc hernia, insufficient heat and sound insulation induced physical and psychological damage were mostly seen disorders. We design and manufacture our cabins to provide the healthiest working environment by harmonizing customer demands, field inspections and our experience and upon request, we also carry out assembly, disassembly and starting procedures.





OPERATÖR KABİNLERİ OPERATOR CABINS





VİNÇ KLİMA ÜNİTELERİ CRANE COOLING UNITS

Cref Systems tarafından üretilen endüstriyel klimalar, GL Makinenin ürün gamına katılan en yeni ve tamamlayıcı ürünüdür. Uzun yıllardır konusunda uzmanlaşmış bir ekip tarafından üretilen bu klimalar; Demir-Çelik fabrikaları, Dökümhaneler, Haddehaneler, Çimento Fabrikaları, Kâğıt fabrikaları, Gemi güverte vinçleri ve Liman vinçleri gibi ağır ortam koşullarında çalışan proses vinçlerinin kabinleri, elektrik odaları ve elektrik panolarını soğutmak için tasarlanmaktadır. CREF SYSTEMS üniteleri, çalışma ortamındaki yüksek vibrasyon, yüksek sıcaklık, yüksek radyasyon, aşırı tozlu hava ve korozyona karşı dayanıklı bir yapıda üretilmektedir. Bu soğutma üniteleri +60°C den +90°C ye kadar ortam sıcaklıklarında çalışabilecek üç ana grupta kompakt, split ve Paket (Dik ve Yatay) tipte üretilmektedir. İşletme şartlarına göre tasarlanan ve sunulan bu cihazlar, teslimattan önce kalite kontrolü aşamasından geçmekte ve EN378-2 standardında test edilmektedirler.

Industrial air conditioner is the newest and complementary product of GL Machine. It has been producing for long years by team who expert in their fields. These cooling units are using for cool the crane cabins, electrical rooms and electrical panels which works different kind of industry such as cement plant, iron & steel mills, ship crane, deck crane, harbor cranes, paper mills. CREF SYSTEM units produced in a durable structure against high vibration of working area, high temperature, high radiation, dusty air and corrosive substance in the environment. These cooling units can operate from -50 °C to +90 °C at ambient temperature Also can use with 9 different combinations depends on the project. Our cooling units designed according to the operating condition and before the delivery it passes EN2-378 quality standard test.



PANO KLİMALARI
PANEL AIR CONDITIONERS



KABİN KLİMALARI
CABIN AIR CONDITIONERS



ELEKTRİK ODASI KLİMALARI
ELECTRIC ROOM AIR CONDITIONERS





YAYLI TAMPONLAR
SPRING BUFFERS



HİDROLİK TAMPONLAR
HYDRAULIC BUFFERS



POLİÜRETAN TAMPONLAR
POLYURETHANE BUFFERS

TAMPONLAR

Mekanik yapılarda çarpışma etkisi kaçınılmazı gereken fiziksel bir faktördür. Sönümlenemeyen kinetik enerji zamanla mekanik yapılarda hasar yol açarak çelik yapıların yıpranma ömrünü önemli ölçüde azaltır. Tamponlar; raylı taşıma sistemlerinde, çeşitli yük ve hız kapasitelerinde çalışan vinç sistemlerinde çarpışma sonucu ortaya çıkan enerjiyi absorbe ederek taşıma sisteminin güvenliğini ve ömrünü uzatmak için kullanılır.

GL Makine Ltd. co. Müşterinin sunduğu bilgilerden hareketle, ilgili standartlar ve uluslararası teknik raporlar doğrultusunda tahmin ve tasarımlarla sönümleme çözümleri sunar. Yay destekli, hidrolik ve poliüretan olmak üzere üç tip tampon üretilebileceği gibi, enerji tamponlama kapasitelerine, stroklarına ve bağlantı tiplerine göre birçok varyasyon da üretilebilir.

BUFFERS

Crash effect is a physical factor to be avoided in mechanical structures. Energy that cannot be damped through cranes leads to crashes and therefore, to damages in the mechanical structure, and thus significantly decreases the fatigue life of the steel structures. Buffers used to damp the energy resulting from the crash in rail transport systems and crane systems working with various load capacities and in different velocities are very important for prolong the life of the transport system and for the security.

GL Machinery Ltd. co. Provides solutions for damping through estimations and designs in line with the related standards and international technical reports, based on the information presented by the customer. It is possible to manufacture three types of buffers as spring supported, hydraulic, polyurethane as well as many variations according to energy buffering capacities, strokes and connection types.



OPERATÖR KONTROL PANELLERİ OPERATOR CONTROL PANELS

Operatör kontrol panelleri, vinç sistemleri, manipülatörler ve iş makinalarının yanı sıra, çeşitli endüstriyel makine ve uygulamalarda kullanılan, kontrol üniteleridir. Koltuk ve kontrol panelleri, uygulama koşullarına göre ayarlanabilir şekilde tasarlanmış olup, ergonomik bir çalışma ortamı sunmaktadır. Oturma konforunu artırarak operatörün dikkatini tamamen kumanda ettiği sisteme vermesi, operatörün iş sağlığını artırmakla beraber, operatör dikkatine bağlı risk etmenlerini de büyük ölçüde azaltmaktadır. Kontrol panelleri, uygulama alanına göre çeşitli modellerde üretilmekte olup, kumanda kolları (« joystick » ler) ve butonlar, müşteri talepleri doğrultusunda, oturma pozisyonuna uygun şekilde yerleştirilmektedir. Elektrik şemalarını tarafımıza ilettiğiniz takdirde, kumanda kolları ve butonları monte ederek ürünü anahtar teslim hazırlayabilmekteyiz.

The operator control panel are the control units used for crane systems, manipulators and construction machines and various industrial machines and implementations. The chair and the control panel provide an ergonomic working environment with designs adjustable for implementation conditions. The operator's attention will be on the system controlled as a result of the increased comfort of the chair; it will enhance the occupational health of the worker and greatly reduce the risk factors depending on the attention of the operator. The control panels are produced in various models depending on the implementation fields; the joysticks and buttons are placed by the requests of the customer and the sitting position of the operator. If you provide us your electricity schemes, we can provide turn-key projects with the joysticks and buttons installed.



GLCS03

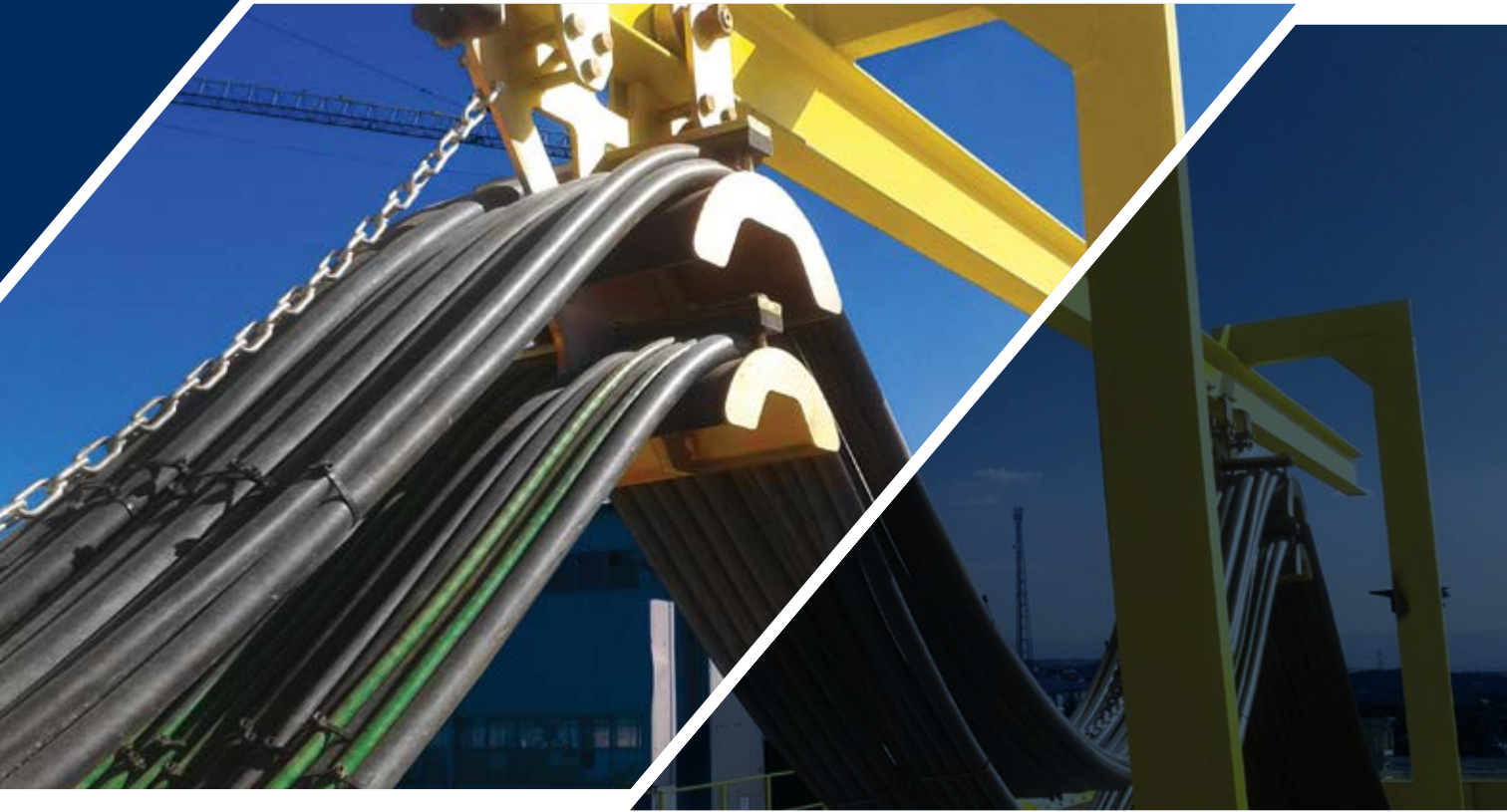


GLCS01



GLCS02





KABLO ARABALARI

GL Makina olarak farklı sektörlerde uygun, yassı, yuvarlak kablo sistemleri ya da sıvı veya gaz taşıyan hareketli hortum tesisatları için kablo arabaları üretmekteyiz.

Kullanım alanına uygun olarak, çeşitli hız ve taşıma kapasitelerine sahip ağır tip kablo arabalarını başta Çelikhaneler, liman işletmeleri, maden işletmeleri gibi birçok işletme rahatlıkla kullanmaktadır.

İyi bir kablo taşıma sistemi, kablo serme ve devreye alma zamanından başlayarak, bakım zamanının sonuna kadar olan süreçte, kolay ve hızlı monte edilebilir olmalıdır.

Bütün kablo arabası modellerimizin, teker grupları ve semer grupları olası bir bakımda, kısa zamanda sökülüp takılabilmektedir.

Kablo arabalarının metal aksamı, standart olarak daldırma galvaniz kaplama yapılmaktadır ve isteğe bağlı olarak arabalarımız paslanmaz çelikten de üretilir. Bunun yanı sıra semer gruplarımız, kauçuk kaplı metalden üretilirken yine istenirse poliamit malzemeden de imal edilebilir.

Olası elektrik kaçaklarının festona aktarılmasını önlemek amaçlı yalıtkan malzeme kaplı tekerler de üretebilmekteyiz.

CABLE TROLLEY

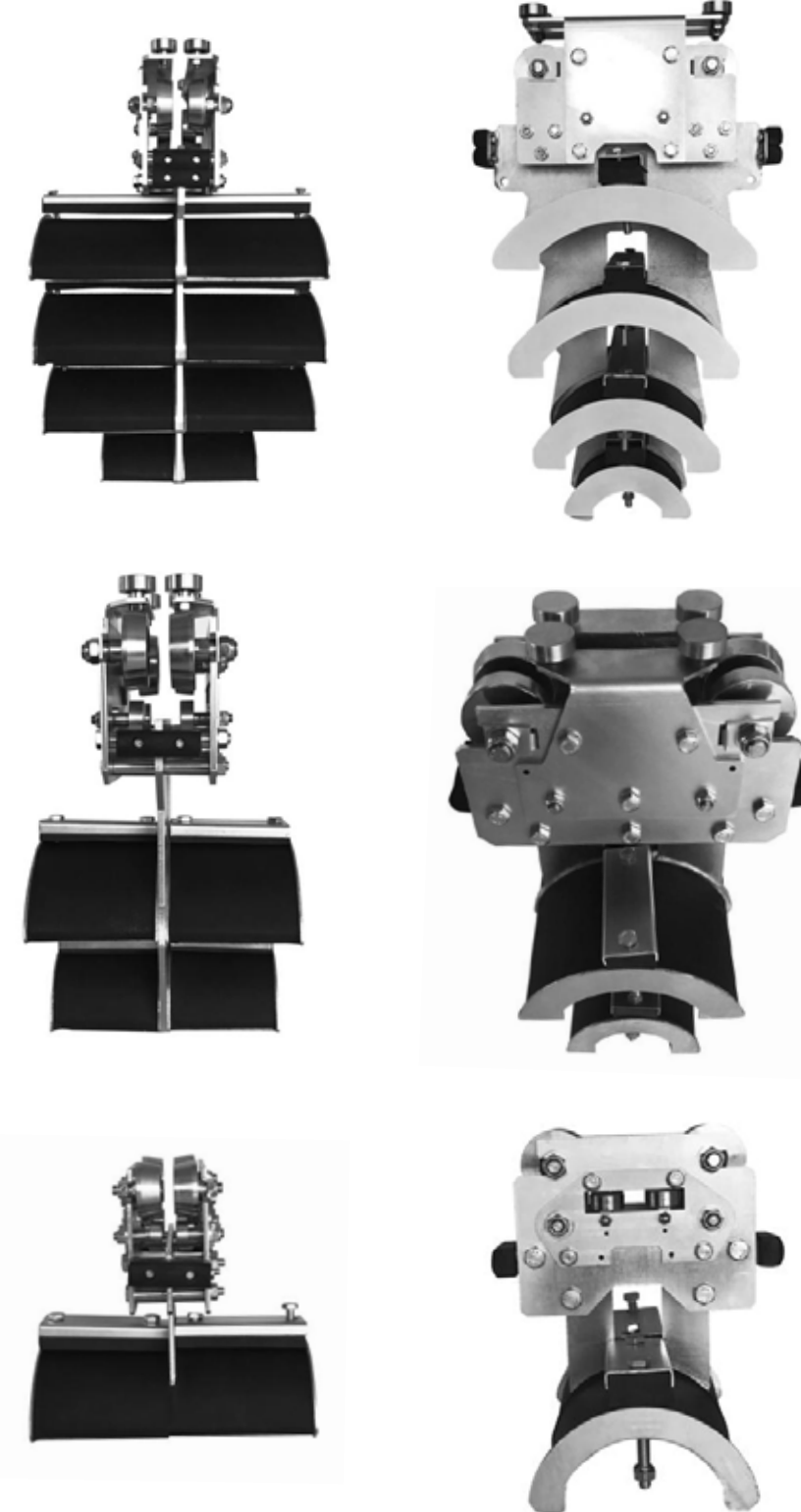
As GL Machine, We design flat and round cable trolleys, for several type of sector or hose systems carrying liquid or gas.

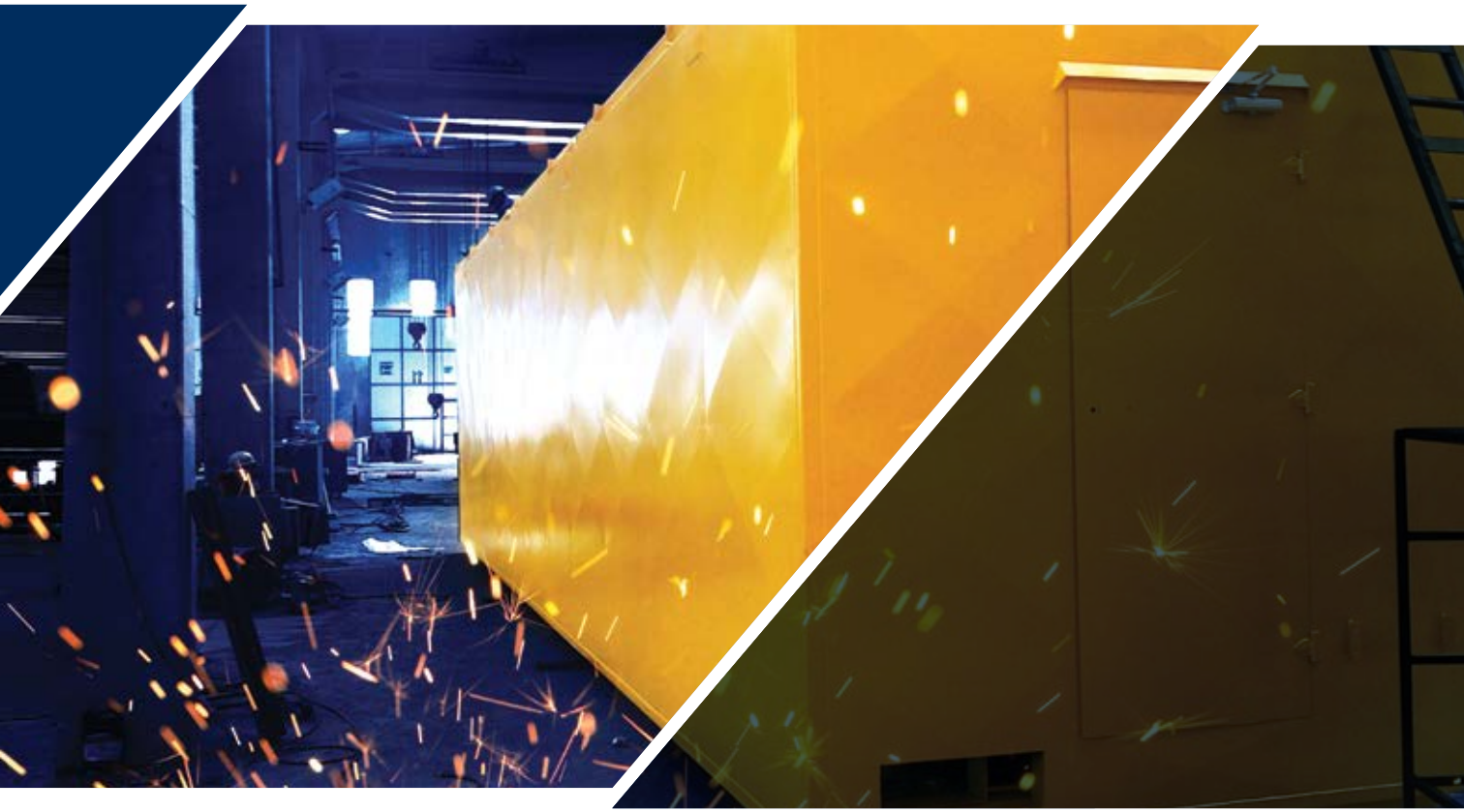
We design heavy type cable trolleys with various speeds and bearing capacities, to be operated in aggressive operation environments such as steel workshops, port and mine establishments.

A good cable transportation system must be easily and swiftly installable starting from the cable laying and commissioning to the maintenance period. Our cable trolley models have their wheel and saddle groups installed and may be disassembled and assembled promptly for a possible maintenance.

The metal section of the cable trolleys may be galvanise coated or may manufacture stainless steel upon request. In addition, the saddle groups may be rubber coated metal or may manufacture glass reinforced polyamide upon request.

In order to prevent the transmission of possible electricity short circuits to festoon, we may produce wheels coated with insulant materials.





HAFİF HİZMET TİPİ ELEKTRİK ODASI
LIGHT DUTY TYPE ELECTRICAL ROOM



AĞIR HİZMET TİPİ ELEKTRİK ODASI
HEAVY DUTY TYPE ELECTRICAL ROOM

ELEKTRİK ODALARI

Elektrik Odaları, elektrik komponentlerinin termal ve fiziksel şartlara karşı korunması ve bununla birlikte elektrik bakım personeline rahat bir çalışma ortamı sağlanması amacıyla tasarlanmaktadır. Operatör Kabinlerinde olduğu gibi çalışacağı ortama göre tasarlanan ve üretilen bu odaların temel hedefi yalıtımının çok iyi olmasıdır. Özellikle klima performansları açısından ısı yalıtımı başta olmak üzere toz ve suya karşı ekstra çözümler uygulanarak GL Makina tarafından üretilen Elektrik Odaları, müşterilerimizin talep etmesi halinde pano montajı, klimalı ve klima kanalları hazır şekilde de teslim edilmektedir.

ELECTRICAL ROOMS

Electrical Rooms are designed to protect electrical components against thermal and physical conditions and to provide a comfortable working environment for electrical maintenance personnel. As in Operator's Cabin, the main objective of these rooms which are designed and produced according to the environment in which they work, is to have very good insulation. These Electrical Rooms, which are produced by GL Machine by applying extra solutions against dust and water and particularly thermal insulation especially in terms of air conditioning performance, are delivered with panel mounting, air conditioning and air conditioning links ready upon the request of our customers.



ELEKTRİK PANELLERİ VE OTOMASYON ELECTRICAL PANELS AND AUTOMATION

Vinç Otomasyonlarında amaç, yapılacak işe ve hedeflenen amaca göre vince en uygun teknolojinin seçilmesi ve bu süreçte kullanılan araç ve teknolojilerle optimize edilerek modellenmesidir.

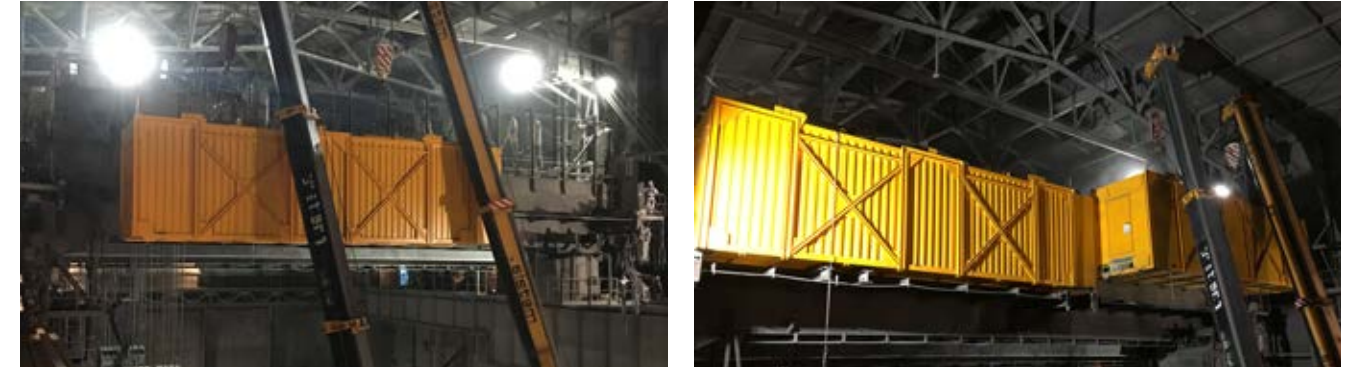
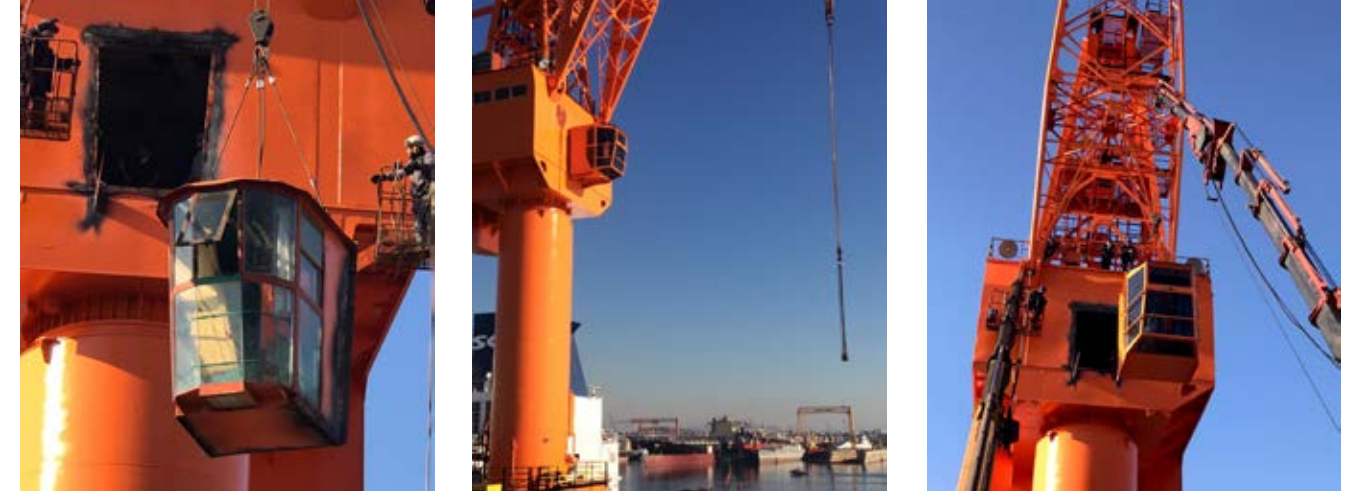
Başta Proses Vinçler, Kule Vinçler, Liman Vinçleri ve Güverte Vinçleri olmak üzere birçok vinç türünde işin performansını arttırması, iş güvenliği konusunda yardımcı veriler ve limitler uygulama şansı sunması, mekanik sistemlerin yıpranmasını ya da çok büyük kazaların olmasını engelleyecek parametrelerin girilmesi otomasyonu vazgeçilmez bir aşama haline getirmektedir.

Isı ölçümleri, ağırlık ve mesafe bilgileri, çalışma alanı içindeki ölü ve tehlikeli bölgelerin işaretlenmesi, yük taşıma sisteminde salınımın engellenmesi ve daha birçok çözüm sunan otomasyon uygulamaları ile ilgili GL Makina birçok projede müşterilerine özel yazılımlar hazırlamıştır.

The aim in the Crane Automation is to select the most appropriate technology for the crane according to the work and intended purpose and to model by optimizing with the tools and technologies used in this process.

The issues such as increasing the performance of work in many types of cranes like Process Cranes, Tower Cranes, Port Cranes and Deck Cranes, providing an opportunity to apply data and limits on occupational safety, entering parameters to prevent the wear of mechanical systems or major accidents make automation an indispensable stage. GL Machine has developed special software for its customers in many projects related to automation applications which offer many solutions such as heat measurements, weight and distance information, marking dead and dangerous zones within the working area and preventing oscillation in load bearing system.





VİNÇ MODERNİZASYONU CRANE MODERNIZATION

GL Makina olarak temel hedefimiz, işletmelerde yer alan eski vinçleri teknolojik, İSG ye uygun ve yeni nesil tasarımların içinde olduğu düzenlemelerle iyileştirilerek tekrar işletmeye teslim etmektir.

Firmamız, sektörde kabin üreticisi olarak bilinse de; Bir vincin ihtiyacı olan birçok ekipmanın üreticisi ve tedarikçisidir.

Revizyon süresinin kısa ve değerli olduğu demir çelik fabrikaları, liman işletmeleri başta olmak üzere birçok sektörde 10 yılı aşkın süredir uzman bir ekiple hizmet vermekteyiz.

Kabin, elektrik odası, klima, panolama , otomasyon, tampon ve kablo arabalarıyla hem hızlı hem de hedeflenen maliyet planlamasının içinde kalan yüze yakın başarılı operasyona imza attık.

As GL Machine, we mainly aim to improve old cranes in line with the new technologies, OHS requirements and new generation designs and bring them back to the enterprises.

Although our company is generally known as a cabin manufacturer in the sector; it is also the main manufacturer and supplier of various equipment related to the crane systems.

Together with our expert team, we have been providing service for more than 10 years in many sectors, especially for iron and steel factories and port enterprises, where the revision period is short and valuable.

In a fast manner and by adhering to the targeted cost planning, we have finalized nearly a hundred successful projects including cabins, electrical rooms, air conditioning, paneling, automation, buffer and cable trolleys.

Anadolu OSB 9.Cadde No: 6
Malıköy – Sincan / ANKARA TÜRKİYE

T +90 312 395 63 17

F +90 312 395 64 17

glmakina.com